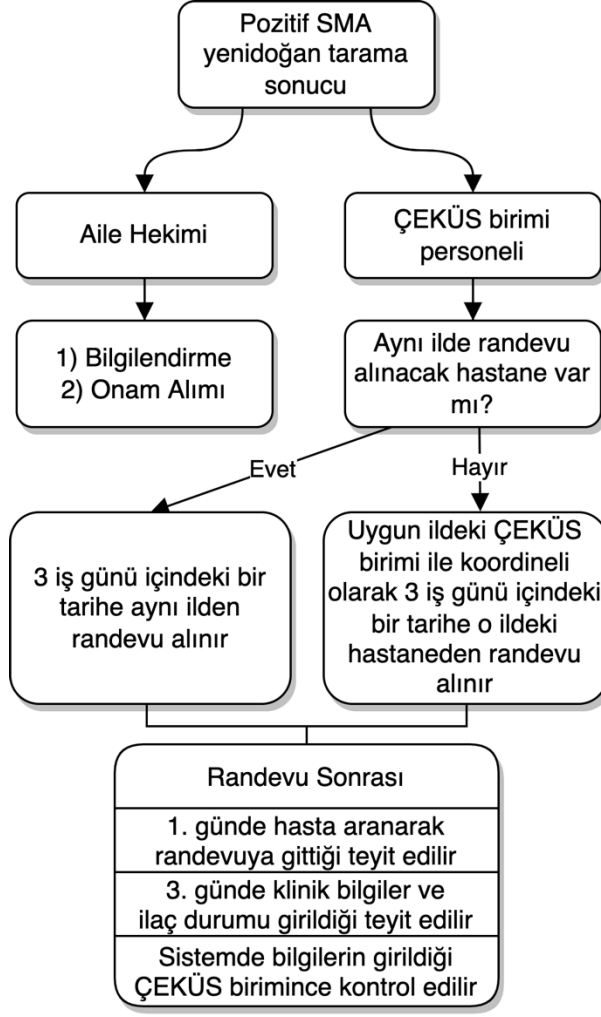


SMA POZİTİF TARAMA SONUCU İDARİ AKIŞ ŞEMASI



BASAMAKLAR

1. Pozitif tarama sonuçları, AHBS ve NTP web uygulamasına yansır.
2. Bebeğin kayıtlı olduğu aile hekimi, bebeğin anne ve/veya babasına hızla ulaşıp yüz yüze görüşmeye çağırarak;
 - a) Bilgilendirme Broşüründe yer alan bilgiler doğrultusunda danışmanlık verir,
 - b) Bilgilendirme beyanını imzalatır,
 - c) İl sağlık müdürlüğündeki ÇEKÜS birimi personelinin kendilerine ulaşarak 3 iş günü içinde bir tarihe uygun hastaneden çocuk nörolojisi randevusunu organize edeceği bilgisini verir.
3. Bebeğin kayıtlı olduğu aile hekimi, kanın alındığı ilden farklı bir ilde ise, bu durumda kan örneği alınan ilin ÇEKÜS birim personelince aileye ulaşılarak yukarıdaki işlemler gerçekleştirilir.
4. ÇEKÜS birim personeli, öncelikle varsa kendi ilindeki 18 yaş altı Nusinersen uygulaması yapan hastanelerde iletişim bilgileri bulunan kişilerle görüşerek, hasta için çocuk nöroloji polikliniği randevusu alır ve randevu bilgisini hastaya iletir.
5. Kendi ilinde uygun merkez yok ise veya ilgili doktorun herhangi bir sebepten görevde bulunmaması söz konusuysa ailenin tercihi doğrultusunda başka bir merkez belirleyerek bu merkezin bulunduğu ilin ÇEKÜS birim personeli ile iletişime geçer, randevu alınmasını sağlar. Alınan randevu bilgisini aileye iletir.
6. Randevu tarihi, sisteme tarama sonucu düştüğü günden itibaren 3 iş günü içinde olmak zorundadır.
7. Randevuyu alan ÇEKÜS birim personeli, randevu tarihinin ertesi iş gününde aileye ulaşarak hastaneye gidip gitmediğini teyit eder ve gitmediyse nedenini NTP web uygulamasında yer alan SMA randevu kısmına girer. Gerekirse tekrar madde 4 ve 5'teki basamaklar izlenerek yeni randevu oluşturulur.
8. Randevuyu alan ÇEKÜS birim personeli, randevu gününü takip eden 3 iş günü sonrasında, hastanın klinik tanısının (SMA tip 1-2-3) ve ilaç kullanım durumuna ait bilgilerin (Gerekli görülmedi- Hasta istemedi- Nusinersen başvurusu yapıldı- Diğer) NTP web uygulamasının ilgili bölümüne girildiğinden emin olur. Eğer doldurulmadıysa hastane ile temasa geçerek doldurulmasını sağlar.